

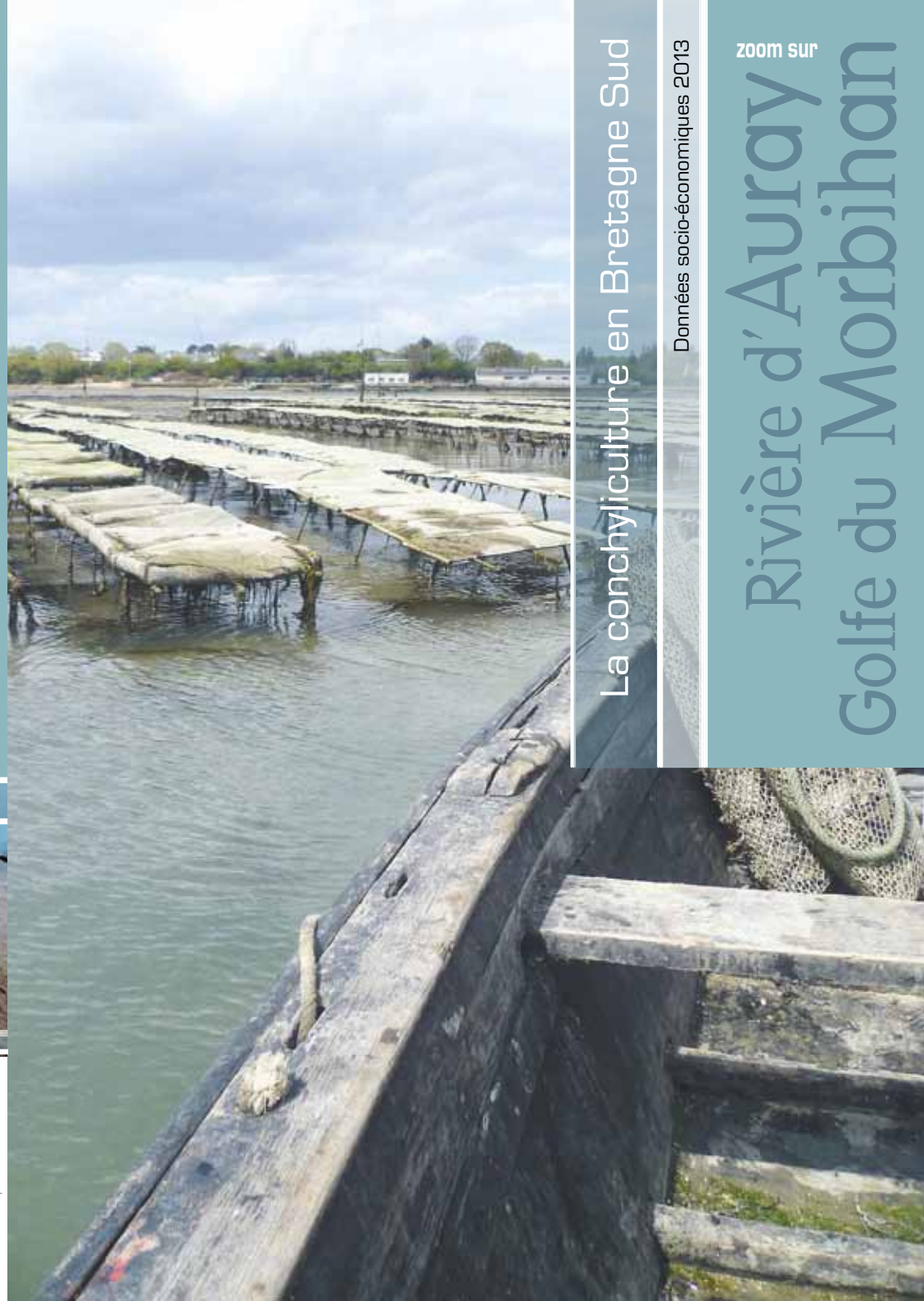
Les **112** entreprises
du Golfe et
de la rivière d'Auray
exploitent **1590** hectares
de concessions,
dont **95 %** sont situées
en Bretagne-Sud.

1450 hectares
de parcs conchylicoles
sont concédés
dans le Golfe
et la rivière d'Auray,
exploités à **63 %** par
les entreprises de ce bassin.

Golfe du Morbihan Rivière d'Auray Morbihan

Les **336** entreprises
du Morbihan détiennent
4650 hectares
de concessions,
dont **92 %** sont localisées
au sein du département.

Le Morbihan représente
5250 hectares
de concessions,
soit **92 %** des surfaces
de Bretagne-Sud.



La conchyliculture en Bretagne Sud

Données socio-économiques 2013

zoom sur

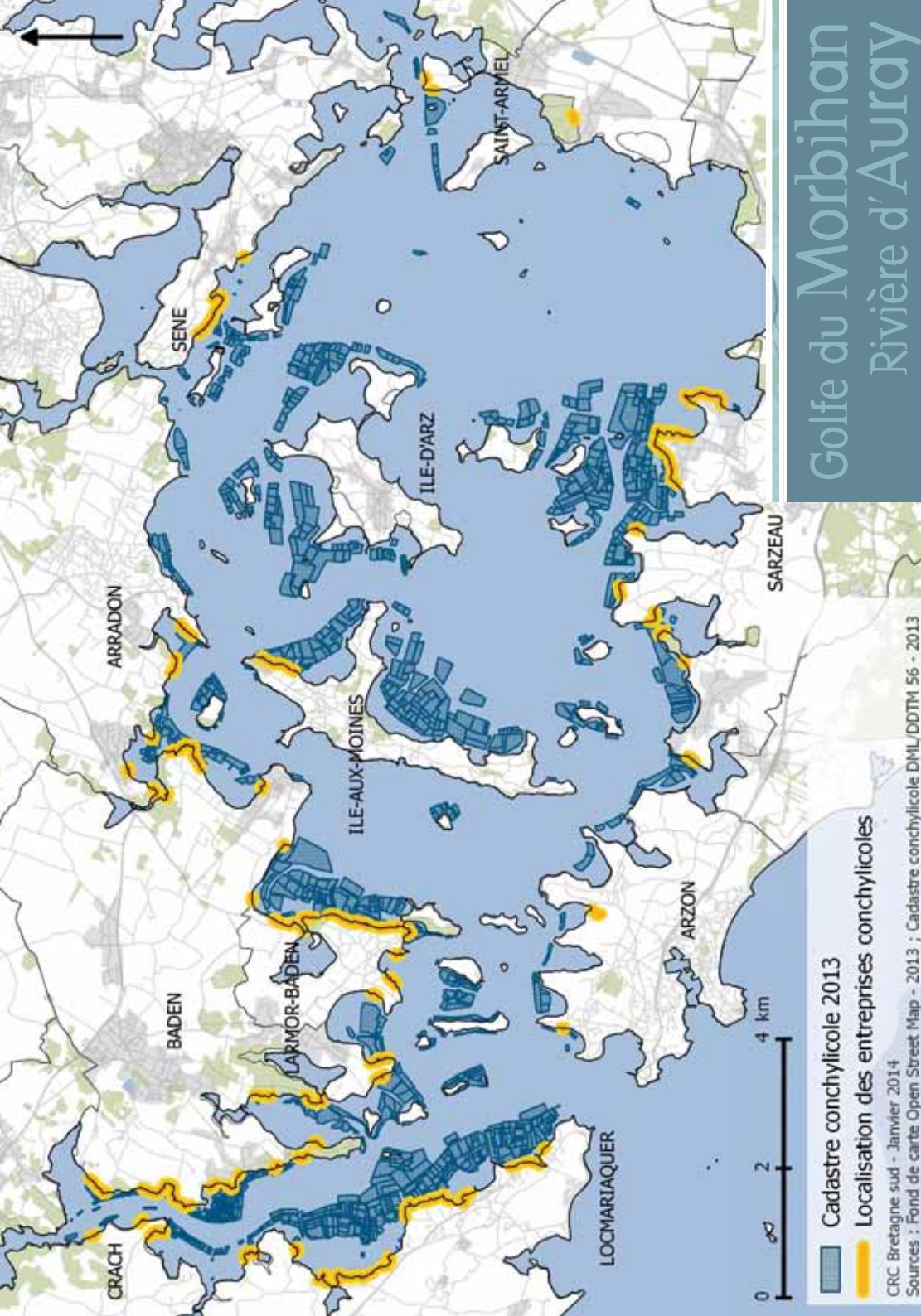
Rivière d'Auray Golfe du Morbihan



ZAC de Kerfontaine - CS 10325 - 56403 Auray Cedex
Tél. 02 97 24 00 24 - Fax 02 97 24 31 40
e.mail : accueil@huitres-de-bretagne.com - site internet : www.huitres-de-bretagne.com



Conception : Terra Vannes - 02 97 44 22 68
Crédit photo : CRC BS



Golfe du Morbihan Rivière d'Auray

Les **communes conchylicoles*** du Golfe et de la rivière d'Auray

- **Crach**
5 entreprises (sur 21 en totalité)
20 emplois (soit 15 ETP)
- **Locmariaquer**
14 entreprises (sur 22 en totalité)
33 emplois (soit 28 ETP)
- **Larmor Baden**
12 entreprises
65 emplois (soit 54 ETP)
- **Arradon**
6 entreprises
18 emplois (soit 16 ETP)
- **Baden**
30 entreprises (dont 16 en rivière d'Auray et 14 dans le Golfe)
120 emplois (dont 53 en rivière d'Auray et 67 dans le Golfe), soit 94 ETP
- **Séné**
6 entreprises
16 emplois (soit 11 ETP)
- **S^t Armel**
4 entreprises
16 emplois (soit 12 ETP)
- **Sarzeau**
30 entreprises (sur 32 en totalité)
93 emplois (soit 83 ETP)
- **Arzon**
2 entreprises
< 5 emplois (soit < 5 ETP)
- **Ile aux Moines**
3 entreprises
12 emplois (soit 5,75 ETP)

L'**activité conchylicole*** sur les **territoires SCOT**

- **SCOT Vannes Agglo**
67 entreprises / 249 emplois (soit 193 ETP)
- **SCOT Presqu'île de Rhuys**
72 entreprises / 223 emplois (soit 177 ETP)
- **SCOT Pays d'Auray**
134 entreprises / 526 emplois (soit 384,5 ETP)